

Le settimane della sicurezza 2011 che si svolgono a Frosinone e provincia costituiscono l'estrinsicazione locale della **Campagna 'Ambienti di lavoro sani e sicuri' 2010-2011**, coordinata dall'Agenzia Europea per la Sicurezza e la Salute sul Lavoro e dai suoi partner nei 27 Stati membri dell'Unione Europea.

Lo scopo della Campagna Europea è offrire un contributo alla diffusione della cultura della sicurezza, rendendo partecipi, in primo luogo, coloro che hanno il dovere morale e la responsabilità giuridica di garantire la sicurezza e la salute in ordine a qualsiasi aspetto collegato all'attività lavorativa.

Notevole importanza riveste il tema prescelto dalla Campagna Europea per gli anni 2010 e 2011 in quanto pone al centro dell'interesse l'aspetto gestionale del lavoro considerato oramai integrato al processo valutativo.

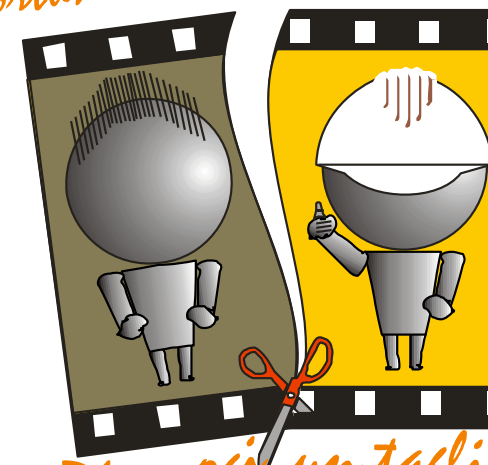
La manifestazione riveste, per la presenza di allievi di numerose scuole della provincia, un forte carattere didattico-formativo sottolineato da alcuni scenari simulati, relativi a particolari momenti lavorativi.

Essa si propone come occasione, altresì, di analisi delle attuali strategie e risorse per la sicurezza e salute nel lavoro e della verifica della consapevolezza dell'importanza della valutazione dei rischi, della manutenzione e delle buone prassi quale atto cardine nella giusta direzione ai fini del contenimento degli infortuni e delle malattie professionali.



SETTIMANA EUROPEA PER LA SICUREZZA V edizione

Infortuni e malattie professionali?



Diamoci un taglio!

CASSINO
Istituto Magistrale Statale "M.T.Varrone"

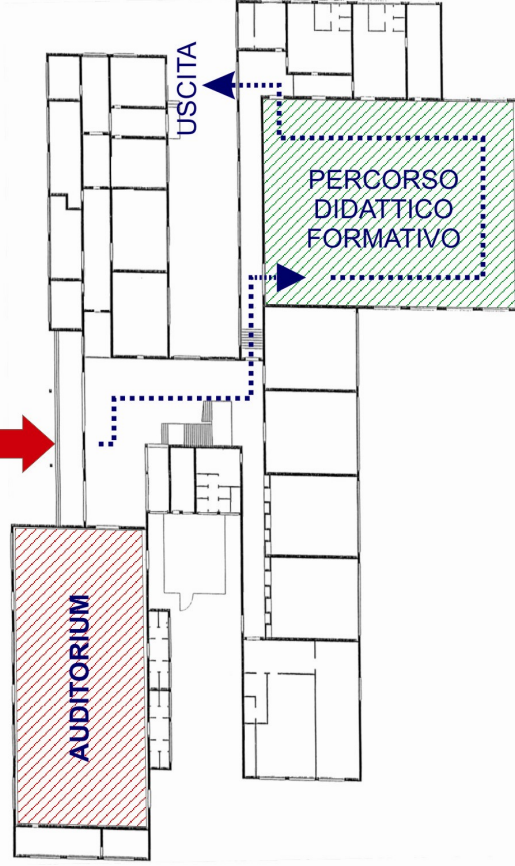


COMUNE DI CASSINO



PROVINCIA DI FROSINONE

INGRESSO



**ISTITUTO MAGISTRALE STATALE
"MARCO TERENZIO VARRONE"**
Viale Europa, 28
03043 - CASSINO

SETTIMANA EUROPEA DELLA SICUREZZA PROGRAMMA DELLE ATTIVITA'

| | MATTINA ore 9 - 13.00 | POMERIGGIO |
|--------------------------------------|---|---|
| LUNEDI' 17 | Inaugurazione | ore 14.30-18.00 L'Esperto risponde: incontri con i lavoratori e le altre figure della sicurezza (RSPP, RLS, Dat. Lavoro ecc.) ore 14.30-18.30 - Sistema di Gestione della Sicurezza sul Lavoro. - Modello di gestione di un'azienda: FIAT GROUP; Break ore 19.00-20.00 - Focus su Rischio da sovraccarico biomeccanico; valutazione e gestione in un'azienda: Superstore SIGMA; - Alcool e Lavoro. |
| MARTEDI' 18 | Visita degli studenti del Corso di Laurea per Tecnici della Prevenzione | ore 14.30-18.00 L'Esperto risponde: incontri con i lavoratori e le altre figure della sicurezza (RSPP, RLS, Dat. Lavoro ecc.) Ore 14.30-18.00 ARES 118 interventi di emergenza: - NBCR (nucleare-biologico-chimico-radiologico) - Caduta dall'alto - BLS (rianimazione cardiopolmonare di base) |
| MERCOLEDI' 19 GIOVEDI' 20 | Visita agli stands | |
| VENERDI' 21 | Visita agli stands | |

Come arrivare

